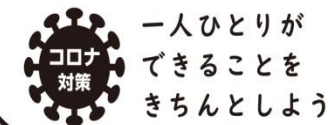


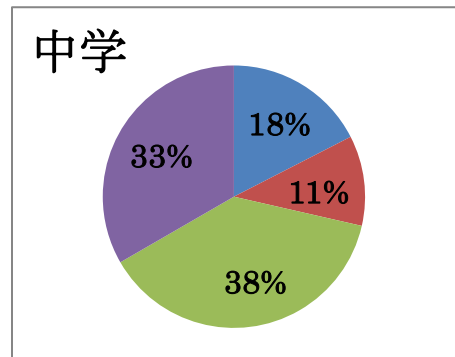
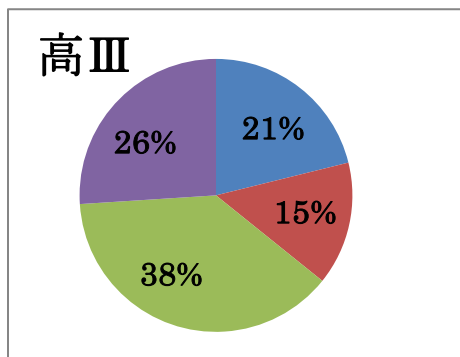
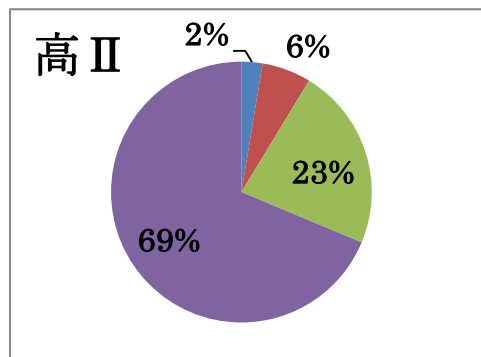
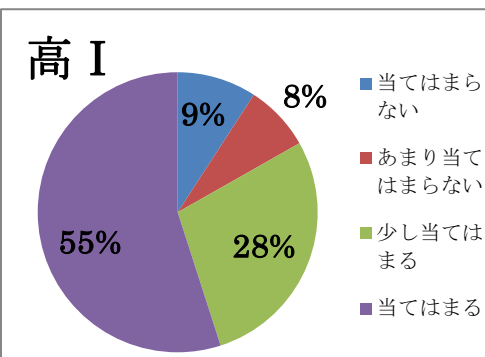
そろそろ梅雨明け!! 今年、例年より梅雨の時期が長く、雨が続きました。やっと夏休みがきます。まだまだ新型コロナウイルス感染症の心配もあります。新しい生活様式を取り入れ、夏休み中も各自の健康管理に努めていきましょう☆

心と体のチェックリスト (新型コロナウイルス) 集計結果

今年度、休校明け(5月中旬)に実施したアンケートの集計結果(抜粋)です。新型コロナウイルス感染症による生活変化について質問しました。長崎でも感染者が増え続けている状況です。今後も、健康観察等も日々の習慣として身につけましょう。

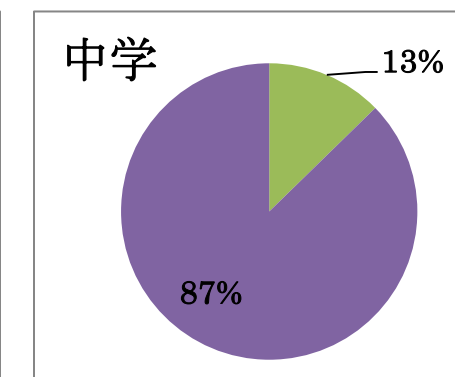
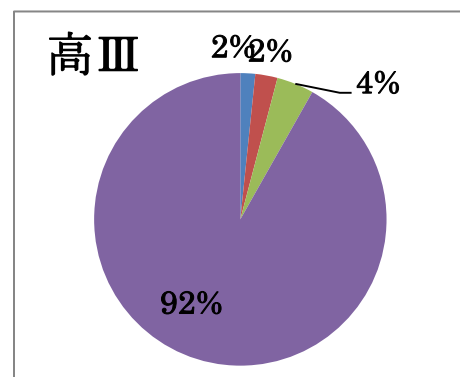
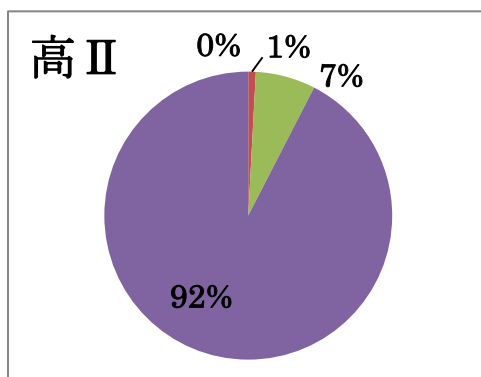
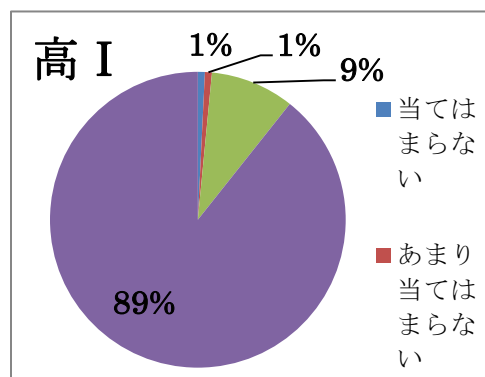


Q. 毎日検温、健康観察をしている。



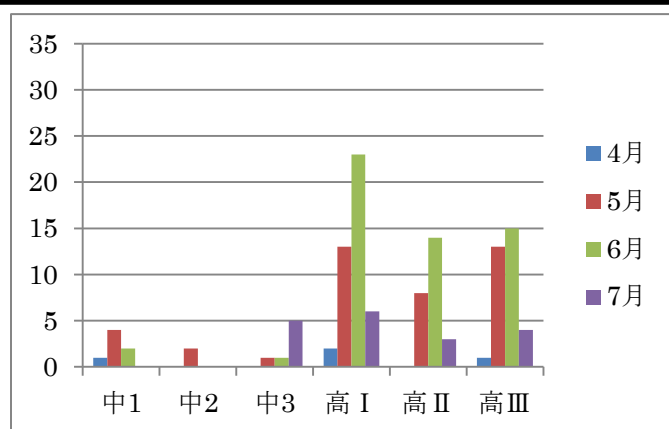
どの学年も、7割以上が検温、健康観察をしていることがわかります。最近、検温をしていない人が増えてきていましたが、夏休みも日々の健康観察をして、記録しておきましょう。

Q. 学校や交通機関など公共の場ではマスクを着けている。



どの学年も、約9割がマスクを着けていることがわかります。暑くなってきて、マスクをつけていない人もいましたが、十分な距離を取ったり、熱中症予防対策をしながら、飛沫感染予防に努めましょう。

1学期の保健室利用状況 (月別学年別状況)



今年度の1学期利用状況は、例年に比べて利用する人数が少なかったです。新型コロナウイルス感染予防のために、各自で健康観察を行っているので、体調に気をつけて、学校生活を送ることができた人が多かったのではないかと思います。特に、6月の利用者が多かったです。長期休み明けは、体調不良者が多くなります。夏休みも、生活リズムを崩さずに過ごすように心がけてください。

【保護者の方へお願い】

◎夏休み中の日々の健康観察記録について

夏休み中も、継続して健康観察を実施し、記録をお願いします。健康観察記録表は、2学期に提出をお願いします。また、県外等へ外出する際は、必ず保護者の方の責任で、お子様の行動を把握していただきますようお願いいたします。

◎検診後の治療勧告書について

1学期中に、健康診断が全て終了しました。病院受診の必要がある方には、治療勧告書をお渡ししています。夏休み等を利用して、できるだけ早めに受診してください。受診後は、書類を担任または保健室までご提出ください。